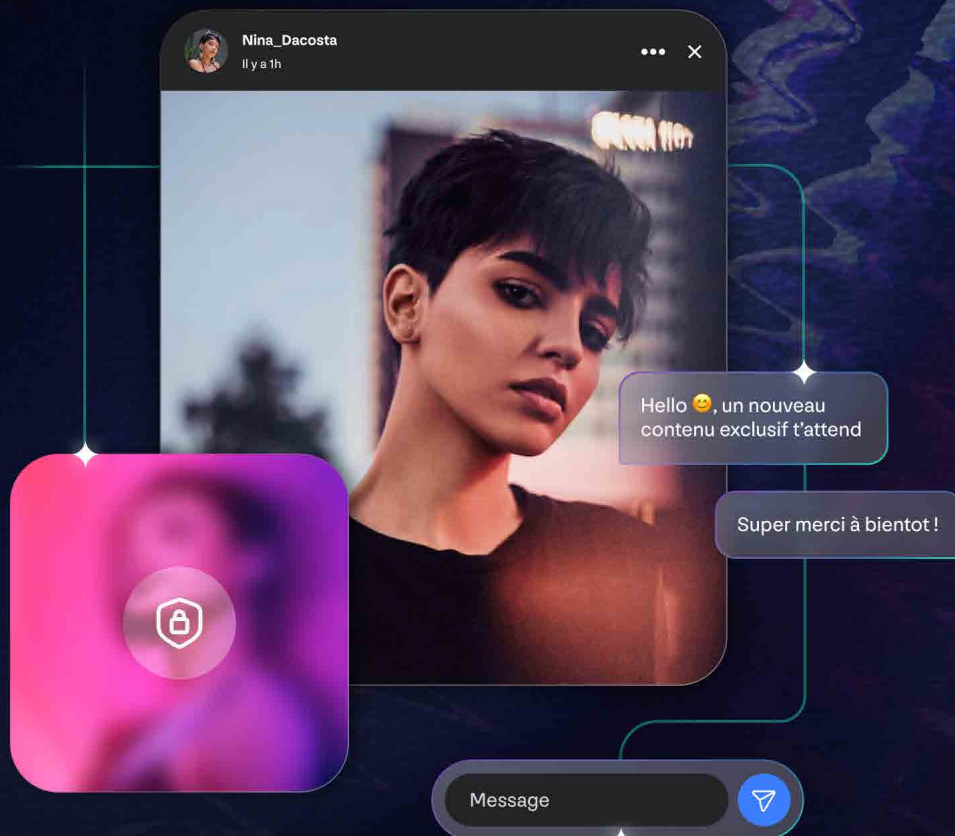


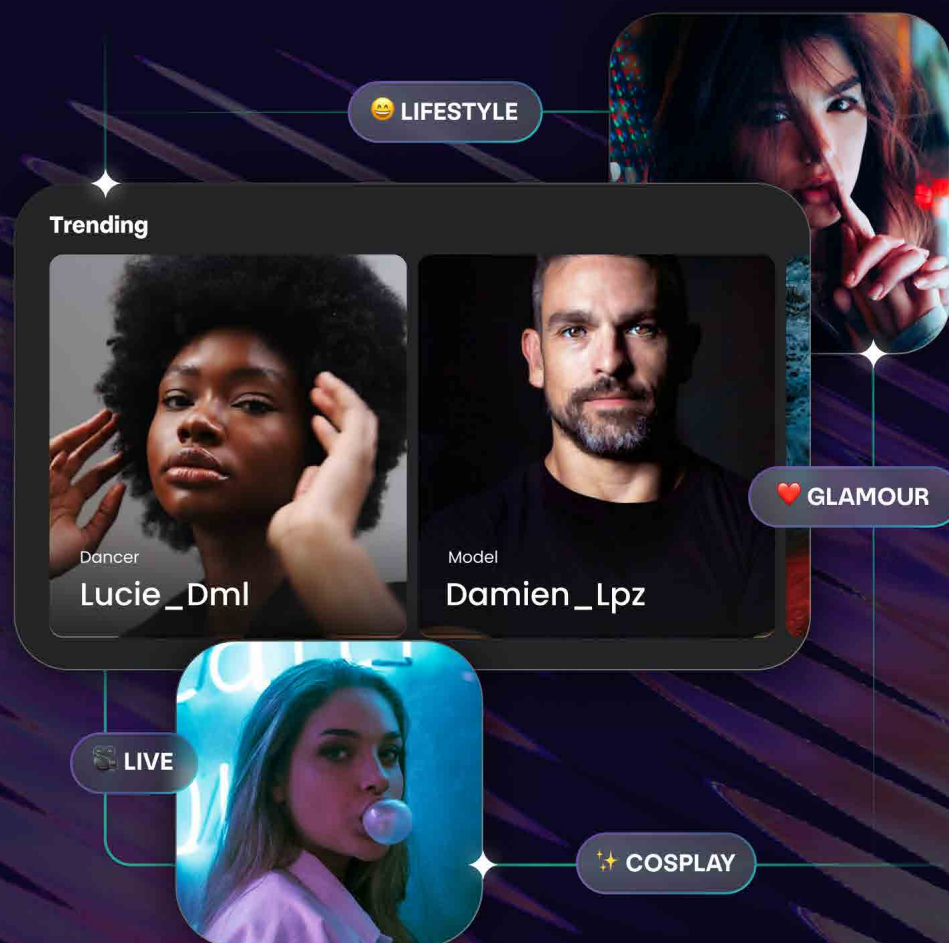
mym

Rapport de transparence

2024



LE QG DES INFOS, TOUT EST ICI !



INTRODUCTIONP01

MYM : UN ESPACE DE CONFIANCE POUR NOTRE COMMUNAUTÉP02

Une safe place

Un service client disponible 24/7

Lutte contre les contenus et activités illicites

LA MODÉRATION CHEZ MYMP03

Qu'est-ce qui est autorisé ? qu'est-ce qui interdit ? quelles sont les sanctions ?

Notre "trust & safety team"

Nos outils de sécurité des utilisateurs

Application de la loi

LA MODÉRATION CHEZ MYM EN CHIFFRES SUR 2024P05

Avant toute chose

Zéro pointé

Signalements de contenus et activités interdits

Détections et blocages de contenus interdits

Autres chiffres essentiels

Quelques remarques sur ces chiffres

INTRO

MYM - VIVRE DE SA PASSION ✨

Chez MYM, nous avons la conviction que **les Créateurs de contenus entrent dans une nouvelle ère**. Une ère où la passion et l'innovation redéfinissent la relation entre les Créateurs et leur communauté. Dans ce monde en constante évolution, les Créateurs méritent d'être soutenus directement par ceux qui apprécient le plus leur travail. Il s'agit d'une époque où **la qualité, l'originalité et la proposition de valeur** prennent une importance capitale, permettant aux Créateurs de se démarquer et de prospérer.

Tout comme les plateformes de streaming ont révolutionné la manière dont nous consommons la musique et les films, en valorisant le travail des artistes à travers un soutien financier direct de leur audience, **MYM aspire à transformer l'expérience du partage de contenus**. En réduisant la distance entre le Créateur et sa communauté, nous favorisons une interaction plus riche et plus significative, offrant aux utilisateurs non seulement un accès à **des contenus de qualité** supérieure mais aussi une **expérience personnalisée**.

Au cœur de notre mission, nous plaçons les Créateurs. Ils sont la raison d'être de MYM, et notre objectif est de leur fournir toutes les ressources nécessaires pour qu'ils puissent **vivre de leur passion avec le soutien de leurs communautés**.

LA CARTE DE VISITE DE MYM

2019

Création de
MYM à Lyon

2

 Fondateurs

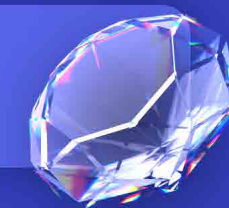
Gaspard
Hafner

Pierre
Garonnaire

60

 Collaborateurs

105M€

 de chiffre d'affaires en 2024


CRÉATEURS

78M€

 reversés aux Créateurs en 2024

275M€

 reversés depuis la création

166 K

 Créateurs de contenus certifiés

1 100€/mois

 Revenus moyens

UTILISATEURS

18M

 d'utilisateurs

4M

de sessions par semaine

23-33 ans

Moyenne d'âge

UN ESPACE DE CONFIANCE POUR NOTRE COMMUNAUTÉ

UNE "SAFE PLACE"

Notre ambition est de faire de notre plateforme un espace de confiance, une **"safe place" inclusive**, pour les Créateurs et nos Utilisateurs. Pour cela, nous mettons à leur disposition diverses ressources dans le but de les **informer** et de les **sensibiliser** à nos valeurs.

UN SERVICE CLIENT DISPO 24/7

Notre objectif implique une relation de proximité et d'échanges avec les Créateurs.

Il était donc indispensable de mettre en place **un service client disponible 24/7** pour répondre à nos utilisateurs.

24/7

DES QUESTIONS?

NOUS RESTONS À DISPOSITION

LUTTE CONTRE LES CONTENUS ET ACTIVITÉS ILLICITES

01 Un positionnement clair

En tant que "safe place", il est essentiel de condamner les activités et contenus manifestement illicites, ou en violation de nos conditions générales. À titre d'exemples, nos conditions générales condamnent toute activité ou tout contenu :

- ✦ Faisant l'apologie, la négation ou la banalisation de crimes contre l'humanité, de la provocation à la commission d'actes de terrorisme et de leur apologie
- ✦ Incitant à l'auto-mutilation ou au suicide
- ✦ Discriminatoire
- ✦ Constituant du harcèlement
- ✦ Incitant à la haine
- ✦ Constituant une violation des données personnelles ou portant atteinte à l'image de nos utilisateurs ou des tiers
- ✦ Constituant de la pornographie infantile
- ✦ Portant atteinte aux droits de propriété intellectuelle des Créateurs ou de tiers
- ✦ D'incitation à la violence
- ✦ Constituant de la prostitution ou du proxénétisme
- ✦ Portant atteinte à la dignité humaine

02 Mesures de sécurité et d'action : entre proactivité et réactivité

En plus de ces conditions générales, nous avons recours à **plusieurs solutions technologiques et humaines** pour prévenir ces types de contenus. Notre système de modération repose ainsi sur une **modération dite "proactive"** (avant publication) et une **modération dite "réactive"** liée aux contenus déjà publiés et faisant l'objet d'un signalement. Nous faisons ainsi en sorte de rester à la pointe des technologies nous permettant de remplir cet objectif, dans la mesure permise par nos moyens. Nous mettons par ailleurs en place des mesures de **vérification d'âge et d'identité**, ou des **solutions de détection automatique** des éléments contraires à la législation ou nos conditions.

03 Protection des données

Offrir un espace de confiance pour notre communauté passe selon nous par le fait d'assurer la protection des données à caractère personnel des utilisateurs, priorité majeure de MYM. Pour cela, nous avons pris des mesures techniques et organisationnelles, que nous nous engageons à maintenir et améliorer pour répondre aux standards de la loi et de notre industrie. Pour plus d'informations, nous vous invitons à consulter notre [Politique de Confidentialité](#).

LA MODÉRATION CHEZ MYM



QU'EST-CE QUI EST AUTORISÉ ?

QU'EST-CE QUI INTERDIT ?

QUELLES SONT LES SANCTIONS ?

Nos conditions générales et nos politiques décrivent clairement ce qui constitue un manquement à nos conditions ou une infraction à la loi. Nous fournissons également les mesures de restriction que nous pouvons prendre en conséquence. Sont notamment acceptées et à disposition de nos utilisateurs :

- ✦ [Les Conditions Générales d'Utilisation](#)
- ✦ [Les Conditions Générales de Service](#)
- ✦ [Les Conditions générales de Parrainage](#)
- ✦ [La Politique liée aux contenus](#)
- ✦ [La Politique anti-exploitation](#)

Ces textes sanctionnent les activités et contenus illicites, notamment en ce qui concerne :

- ✦ Les infractions à la loi
- ✦ L'incitation à la violence ou au terrorisme
- ✦ Les atteintes à la propriété intellectuelle
- ✦ Les atteintes à la vie privée et au droit à l'image
- ✦ Les fraudes et activités malveillantes
- ✦ La pédopornographie
- ✦ Et la traite d'êtres humains

Le constat d'un manquement à ces conditions mène à **l'application de sanctions**, qui peuvent aller de l'envoi d'avertissements à des mesures restrictives, décrites dans la section "Mesures de restriction".

NOTRE "TRUST & SAFETY TEAM"

Notre équipe dédiée à la "Trust and Safety" est pilotée par notre département "Customer Care", composé de salariés travaillant au sein de nos locaux parisiens et d'une large équipe de modérateurs (12 personnes en janvier 2025) externes, régulièrement formés à cet effet.

En soutien à cette équipe d'experts, notre département juridique intervient sur la définition des cadres légaux régissant la modération ou dans l'hypothèse où une décision de modération nécessite d'être "escaladée".

NOS OUTILS DE SÉCURITÉ DES UTILISATEURS

01 L'ACCÈS À MYM ET SES CONTENUS

Certification des Utilisateurs

Sur MYM, si tous les Utilisateurs peuvent faire certifier leur compte, la certification n'est obligatoire que pour les Créateurs et les Ambassadeurs qui souhaitent monétiser du contenu et/ou recevoir des gains de parrainage. La certification est un processus par lequel il convient de soumettre à la validation de notre équipe Customer Care des éléments permettant la vérification de son identité ou de sa société. Pour en savoir plus sur la procédure, vous pouvez consulter [l'article dédié dans notre FAQ](#).

Vérification de l'âge des Utilisateurs

MYM est **interdite aux personnes de moins de 18 ans**. Lors de l'inscription en tant qu'Utilisateur, la date de naissance est demandée. Si celle-ci indique que la personne a moins de 18 ans, l'inscription est alors refusée.

La vérification de l'âge des abonnés n'est pas obligatoire dans tous les cas. Néanmoins, à compter du moment où un Utilisateur souhaite accéder à du contenu réservé à un public adulte, il doit se soumettre à une vérification de son âge. Pour ce faire, nous faisons appel à une solution permettant **l'estimation de l'âge à l'aide des traits du visage** : [Yoti](#). Il s'agit d'une **technologie de pointe**, reconnue dans le monde entier pour sa précision. Cette solution est intégrée depuis 2021 et MYM continue de suivre l'évolution des exigences légales et réglementaires en la matière.

02 MODÉRATION DES ACTIVITÉS ET CONTENUS ILLICITES

Modération proactive

Pour prévenir autant que possible la publication de contenus illicites et les activités illicites, nous avons intégré une **solution de détection** des contenus illicites. Toutes les détections sont revues par un modérateur humain, habilité à prendre des mesures de restriction sur le contenu et/ou sur le compte du Créateur ayant essayé de le publier.

Modération réactive

Un **mécanisme de signalement** des contenus et activités illicites ou contraire à nos conditions générales est disponible, **avec ou sans connexion** à un compte, depuis toute page de la plateforme. Nous revoyons promptement (dans la plupart des cas dans les 24 heures) les signalements et prenons des mesures de restriction adéquates s'il s'agit en effet d'une activité ou d'un contenu illicite, ou contraire à nos conditions générales.

Mesure de restriction

Nous tendons à avoir une **approche plutôt pédagogique** envers nos Utilisateurs et Créateurs quant aux règles de notre plateforme. Ainsi, nous essayons dans la plupart des cas d'avertir sur les conséquences potentielles de leurs actions, avant de prendre des mesures plus coercitives. Parmi ces mesures se trouvent, graduellement :

- ✦ l'avertissement
- ✦ le floutage des contenus (qui ne peuvent être accessibles à un public dont l'âge n'aurait pas été vérifié)
- ✦ le blocage des contenus avant leur publication
- ✦ la suppression des liens de sponsoring
- ✦ la suppression des contenus
- ✦ la suppression des liens de sponsoring
- ✦ la suspension temporaire d'un compte d'un Créateur ou d'un Utilisateur
- ✦ la suppression définitive du compte d'un Créateur ou d'un Utilisateur

APPLICATION DE LA LOI

01 INJONCTIONS DES FORCES DE L'ORDRE

MYM se doit, comme le demande la loi, de collaborer avec les forces de l'ordre. En tant qu'entreprise française, nous pouvons avoir à partager des informations sur nos utilisateurs avec les forces de l'ordre, ou encore retirer du contenu de MYM si une injonction l'exige. Bien entendu, nous ne répondons pas aux demandes de parties privées, individus ou entreprises. Pour en savoir plus, vous pouvez consulter notre [Guide de coopération avec les forces de l'ordre](#).

02 SIGNALEMENTS AUPRÈS DES FORCES DE L'ORDRE

Notre engagement à lutter contre les activités et contenus illicites nous amène, en accord avec la loi, à signaler certains types d'activités et contenus présents sur MYM. Nous faisons ces signalements auprès des forces de l'ordre par le biais de la plateforme [PHAROS](#).



#POWERTOCREATORS

LA MODÉRATION CHEZ MYM EN CHIFFRES SUR 2024

AVANT TOUTE CHOSE 💡

Avant de parler de contenus modérés sur MYM, il faut aussi se rendre compte du **nombre de contenus publiés** sur MYM. En comptant les contenus publics, privés, les photos et couvertures de profils, les stories et les live-streamings, ça nous fait :

7 336 050

Contenus publiés sur MYM en 2024 !

Ça en fait du volume d'informations à traiter!

ZÉRO POINTÉ !

Tout d'abord, notons les chiffres ci-dessous :

0

Injonction de retrait de contenu
par une quelconque autorité de
l'Union Européenne

0

Signalement de
contenu illicite par un
signaleur de confiance

0

Litige
extra-
judiciaire

**POUR UNE FOIS,
NOUS SOMMES
HEUREUX
D'AVOIR EU 0 !**



SIGNALEMENTS DE CONTENUS ET ACTIVITÉS INTERDITS

Comme expliqué précédemment, un mécanisme de signalement des contenus et activités manifestement illicites ou contraires à nos conditions générales est disponible, avec ou sans connexion à un compte, depuis toute page de la plateforme.

Nous revoyons et analysons ces signalements pour évaluer si le contenu ou l'activité est réellement interdit. **Tout signalement ne mène pas à une mesure de restriction car il peut ne pas être sérieux, ou alors peut être mal qualifié par le signaleur.**

Pour une meilleure lecture, nous préférons distinguer les signalements des Créateurs et des Abonnés et Utilisateurs.

01 SIGNALEMENTS PAR LES ABONNÉS ET UTILISATEURS

2 236 Total de signalements

Signalements par types

Un contenu (Média/compte)	1462
Une demande de coordonnées	35
Une proposition de paiement en dehors de MYM	327
Une proposition de rencontre réelle	412

Signalements de contenus interdits par motifs

Atteinte à la propriété intellectuelle	65
Atteinte à l'image et à la vie privée	286
Atteinte à la dignité humaine	22
Autre (à justifier dans la description)	619
Contenu généré par IA et non identifié comme tel	95
Discrimination, Haine et Extrémisme	16
Fraude, Arnaque et Chantage	262
Harcèlement	15
Incitation à la prostitution	16
Proxénétisme ou équivalent	7
Publicité ou vente de services ou biens illicites ou réglementés (jeux d'argent, armes à feux, tabac, drogue, influence commerciale, animaux non domestiques)	11
Pédocriminalité	14
Terrorisme (contenu et/ou incitation)	1
Violences et atteinte à l'intégrité physique	26
Violences sexuelles et sexistes (incitations au viol, ou à l'agression sexuelle)	5

02 SIGNALEMENTS PAR LES CRÉATEURS

1 169 Total de signalements

Signalements par types

Un contenu (Média/compte)	53
Le partage illégal de mes médias MYM par un utilisateur	617
L'utilisation d'un ou plusieurs médias par un autre créateur	55
Un problème survenu avec un utilisateur	310
Une usurpation d'identité	134

Signalements de contenus interdits par motifs

Atteinte à la propriété intellectuelle	2
Atteinte à l'image et à la vie privée	2
Autre (à justifier dans la description)	12
Contenu généré par IA et non identifié comme tel	1
Fraude, Arnaque et Chantage	6
Harcèlement	1
Incitation à la prostitution	10
Proxénétisme ou équivalent	14
Publicité ou vente de services ou biens illicites ou réglementés (jeux d'argent, armes à feu, tabac, drogue, influence commerciale, animaux non domestiques)	4
Violences sexuelles et sexistes (viol, agression sexuelle)	1

DÉTECTIONS ET BLOCAGES DE CONTENUS INTERDITS

194 897 Contenus détectés automatiquement comme potentiellement illicites

Ces détections sont revues par notre Trust & Safety team, chargée de valider ou bloquer les contenus, en accord avec nos politiques de modération.

8 669 Contenus interdits bloqués avant publication sur MYM



AUTRES CHIFFRES ESSENTIELS

45 789 Nombre de contenus supprimés en 2024

1 Nombre de réclamation suite à une mesure de restriction

1 928 Nombre de suspension de comptes

QUELQUES REMARQUES SUR CES CHIFFRES

Faisons un peu de maths et analysons ces chiffres :

- ✦ Les contenus **détectés comme potentiellement interdits** représentent une partie infime de la somme totale des contenus publiés sur MYM, bloqués proactivement, ou supprimés : **2,57%**.
- ✦ **Les contenus bloqués** par nos modérateurs avant publication sur MYM représentent seulement **4,45%** des contenus détectés comme potentiellement interdits. Le reste est donc validé par nos modérateurs comme conforme à la loi et à nos conditions générales.
- ✦ **Les contenus signalés** comme manifestement interdits représentent seulement **0,02%** des contenus publiés sur MYM.
- ✦ **Les contenus supprimés** représentent seulement **0,62%** des contenus publiés sur MYM.

Aussi, concernant les signalements :

- ✦ Nous avons mis à jour notre mécanisme de signalement au cours de l'année 2024 pour permettre la simplification des signalements et une meilleure précision de l'information qui nous est envoyée.
- ✦ Toutefois, nous constatons que certains motifs de signalement ne sont pas utilisés correctement. Par exemple :
 - Nous pouvons affirmer qu'aucune "Atteinte à la dignité humaine", telle que définie par la loi, n'a pu être constatée sur MYM.
 - De la même manière, du fait de nos systèmes de vérification de l'âge et de notre système de détection proactive des contenus pédocriminels, aucun contenu pédocriminel n'a pu être constaté sur MYM.
- ✦ Nous travaillons à mieux engager nos utilisateurs dans la qualité de leurs signalements afin d'assurer une meilleure modération des contenus.

En conclusion, nous sommes heureux de constater que le sujets des "contenus interdits", c'est-à-dire illicites ou contraires à nos conditions générales, représentent une partie infime des contenus et de l'activité sur MYM.

Merci aux Créateurs pour leur travail auprès de leur communauté dans le respect des règles de MYM 🧡.

